



.....

.....

.....

.....

.....

.....

.....





课程平台	课程性质	课程模块	建议学分			开设学期
			人文	经管	工科	
通用必修课程	必修	思政类	10	10	10	
	必修	外语类	12	12	12	
	必修	体育类	4	4	4	
	必修	计算机	1	4	4	
10~20	2~6	专业必修课程 (40~50)	必修	数学	10	
20~25				物理	4	
10~20	3~7	专业方向(职业方向)课程 10~20	限选(一个模块课程)	军事理论	1	
10~20				就业指导	1	
10~20				文化素质类	10	
10~25		专业拓展课程 0~15	任选	专业基础课程		
				专业课程		
				专业方向(职业方向)模块课1		
				专业方向(职业方向)模块课2		
				专业方向(职业方向)模块课3		
				专业前沿、专业交叉、基础加强、任选模块		
创新创业教育模块	0	0	0	实践教学(集中实践环节)	必修	
基本能力实践	1	0	0	1~8 42~43	必修	
专业能力实践	6	6	6		必修	
综合能力实践	10	10	10		必修	
毕业实践	8	8	8		必修	
毕业设计(论文)	8	8	12	毕业设计(论文) 8~12	必修	

注：  
1. 创新创业模块学分为8个学分，由创新创业教育模块、基本能力实践、专业能力实践、综合能力实践、毕业实践等获得。记入学分的标准与方法，按照学校有关规定执行。  
2. 各专业课程平台学分一般要求按照课程体系框架进行设置。







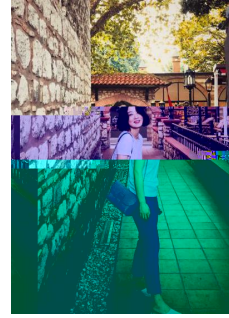








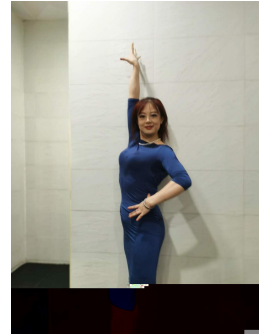

O E



O D



L D



A



C C



C

C



C



H



B

N



A



E

L





C



O

B D



A F H D



H E



A C B - F

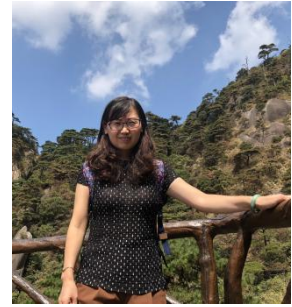
B



C C



A I I D



F GA

H J



I

M

E

L





I E



I J



E



C G



I  
I

M

M



H



H



M H E C



A O

M



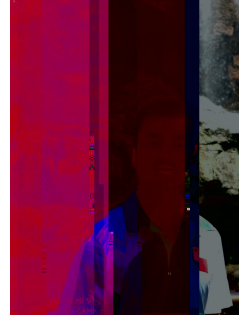
E

M



B

K



D N ,E

M





A I I





E M C

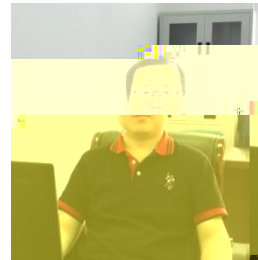


A C C N



J

A



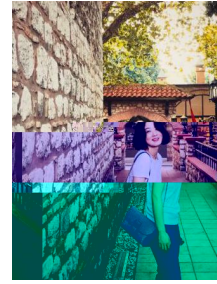
J

E

J

C

G



JA A

JA A

J

J

JDBC

J

J

J

J I/O

I D A



:// . . . A  
A A

:// . . . A  
I A G

:// . . . A  
C M L C

:// . . . A  
C : I M C

:// . . . A  
F C :I M

:// . . . A  
:

:// . . . A  
A N L ' E C

:// . . . A  
D C M M

:// . . . A  
E : M A

:// . . . A  
H C

:// . . . A  
I M I E

:// . . . A  
F C A



:// . . . A

E

:// . . . A

I C

:// . . . A

B C



:// . . . A

A I I

:// . . . A

H

:// . . . A

E E

:// . . . A

:// . . . A  
C C

:// . . . A  
H : H C

:// . . . A

M                      G

:// . . . A

I

:// . . . A

E

:// . . . A

A B E - E

:// . . . A

C C C

:// . . . A

D F E

:// . . . A

A B B

:// . . . A

E H M L

:// . . . A

G D

:// . . . A

A C

:// . . . A

A C

:// . . . A

L H C



:// . . . A

I

:// . . . A

A C C A

:// . . . A

D B :I A

:// . . . A  
A D A C A

:// . . . A  
I AB H

:// . . . A  
N

:// . . . A

:// . 163. / A

C G

:// . 163. / A

J E

J

:// . 163. / A

C C E